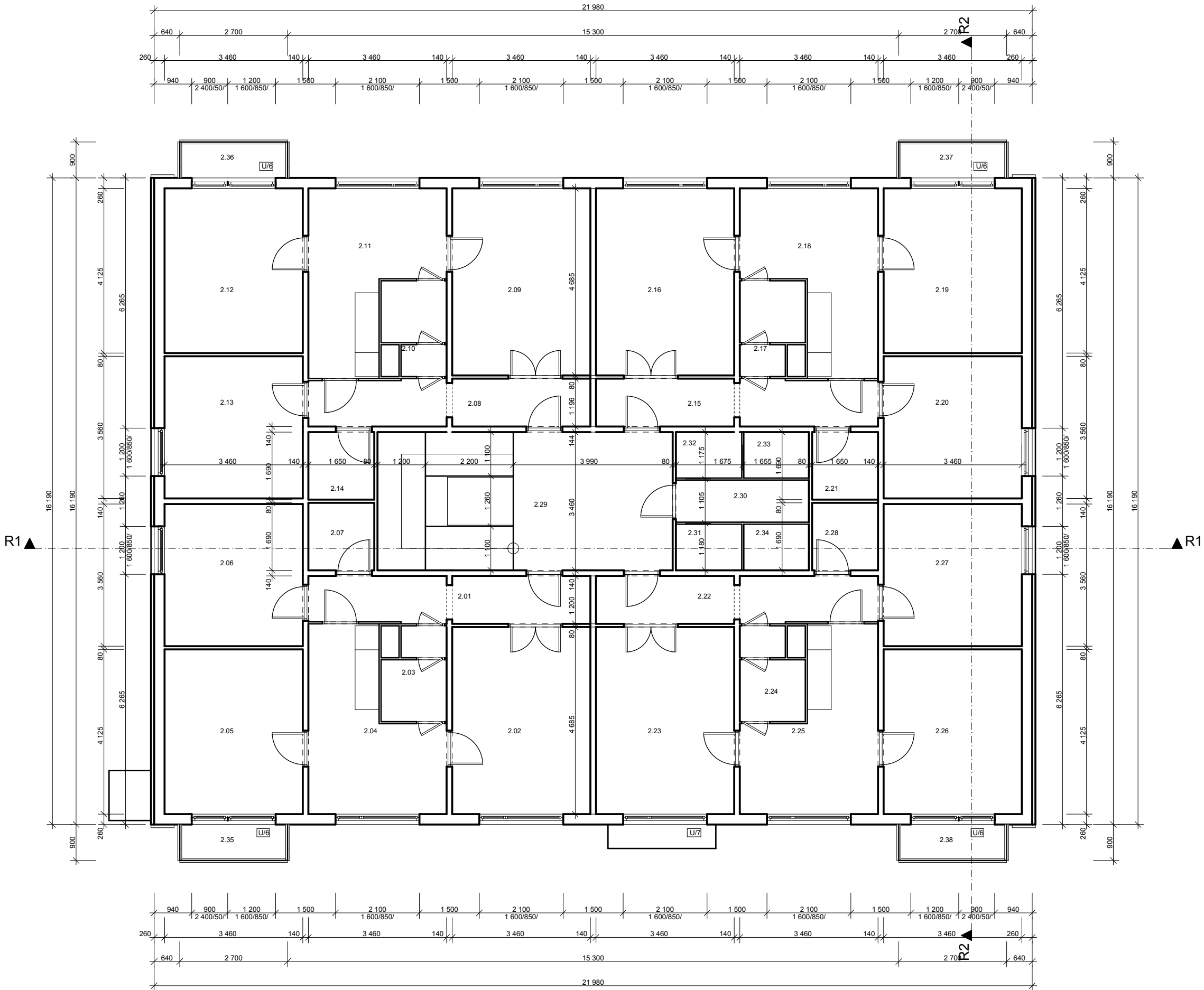


Půdorys 2.-8.NP - stávající stav M 1:100



OZN.	UČEL MÍSTNOSTI	PLOCHA (m2)
2.01	BYT-I-CHODBA	8,36
2.02	BYT-I-OBÝVACÍ POKOJ	16,21
2.03	BYT-I-KOUPELNA, WC	3,94
2.04	BYT-I-KUCHYNĚ	12,26
2.05	BYT-I-POKOJ	14,27
2.06	BYT-I-LOŽNICE	12,32
2.07	BYT-I-ŠATNA	2,79
2.08	BYT-II-CHODBA	8,36
2.09	BYT-II-OBÝVACÍ POKOJ	16,21
2.10	BYT-II-KOUPELNA, WC	3,94
2.11	BYT-II-KUCHYNĚ	12,26
2.12	BYT-II-POKOJ	14,27
2.13	BYT-II-LOŽNICE	12,32
2.14	BYT-II-ŠATNA	2,79
2.15	BYT-III-CHODBA	8,36
2.16	BYT-III-OBÝVACÍ POKOJ	16,21
2.17	BYT-III-KOUPELNA, WC	3,94
2.18	BYT-III-KUCHYNĚ	12,26
2.19	BYT-III-POKOJ	14,27
2.20	BYT-III-LOŽNICE	12,32
2.21	BYT-III-ŠATNA	2,79
2.22	BYT-IV-CHODBA	8,36
2.23	BYT-IV-OBÝVACÍ POKOJ	16,21
2.24	BYT-IV-KOUPELNA, WC	3,94
2.25	BYT-IV-KUCHYNĚ	12,26
2.26	BYT-IV-POKOJ	14,27
2.27	BYT-IV-LOŽNICE	12,32

2.28	BYT-IV-ŠATNA	2,79
2.29	HALA, VÝTAH, SCHODIŠTĚ	25,57
2.30	ZÁZEMÍ-CHODBA	3,51
2.31	BYT-I-ZÁZEMÍ	1,89
2.32	BYT-II-ZÁZEMÍ	1,89
2.33	BYT-III-ZÁZEMÍ	1,89
2.34	BYT-IV-ZÁZEMÍ	1,89
2.35	BYT-I-BALKON	2,43
2.36	BYT-II-BALKON	2,43
2.37	BYT-III-BALKON	2,43
2.38	BYT-IV-BALKON	2,43

LEGENDA STAVEBNÍCH ÚPRAV - BOURACÍ PRÁCE:

- Odbourání balkonových konzol, odbourání markýzy nad vstupem na úrovni 1. NP
- Demontáž balkonového zábradlí, demontáž zábradlí na předloženém vstupním schodišti
- Demontáž stávajícího okapového chodníku, výkop ryhy pro zateplení tepelné izolace pod terén
- Demontáž klempířských výrobků na fasádě na průčelních stěnách obvodového pláště s výjimkou lemování atiky - východní a západní průčelí.
- Demontáž vedení hromosvodů po fasádách východní a západní.
- Demontáž stupnic předloženého schodiště vč. podpůrných konzol, odstranění betonové mazaniny na podestě vč. nášlapné vrstvy.
- Odstranění přesahů stávajícího zateplení tl. 80 mm z EPS F severního a jižního štítu na štít východní a západní v šířce 500 mm.

ČÍSLO  
PÁŘE

KÓTOVÁNO V MM, ROZMĚRY OVĚŘIT NA STAVBĚ

VYPRACOVAL ING. FRANTIŠEK ŽÁK	ZODPOVĚDNÝ PROJEKTANT ING. FRANTIŠEK ŽÁK	ING. FRANTIŠEK ŽÁK projektová a inženýrská činnost  Dukovanská 990/2, Třebíč tel., fax : 568 827 875 mobil : 737 614 490
INVESTOR SVJ bytového domu Dukovanská 990, Třebíč	ADRESA Dukovanská 990 674 01 Třebíč	
MÍSTO STAVBY Třebíč	PARCELNÍ ČÍSLO st. 5719	
AKCE:  REKONSTRUKCE BYTOVÉHO PANELOVÉHO DOMU DUKOVANSKÁ 990, TŘEBÍČ		DATUM 6.7.2011
STAVEBNÍ ČÁST  Půdorys 2.-8.NP - stávající stav		ČÍSLO ZAKÁZKY 08/2001
		FORMÁT 2 x A4
		PROJEKT PRO DSP
		MĚŘÍTKO 1:100
		ČÍSLO VÝKRESU 04